

# Notice de montage du Hip Thruster

L'appareil est livré ainsi sur une palette (figure 1).

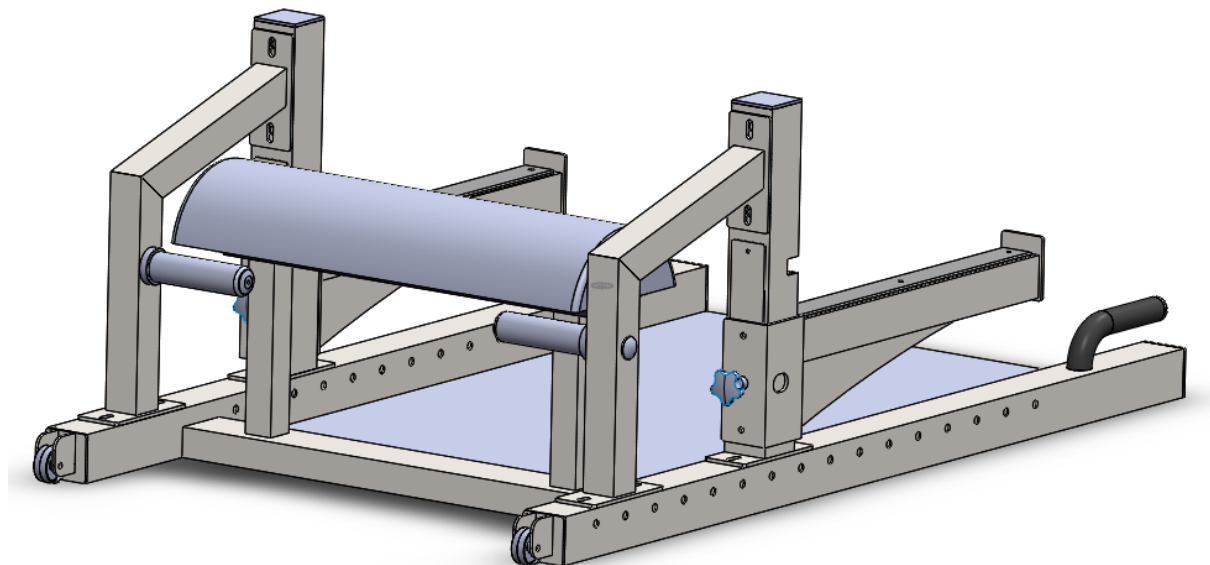


Figure 1 : Vue de l'appareil à la livraison

**Etape 1 :** Vous devez dévisser les 2 renforts situés de chaque côté de l'appareil (entourés en rouge sur la figure 3 ci-dessous) et les inverser. Veillez à bien mettre les 4 vis de fixation sur chaque renfort.

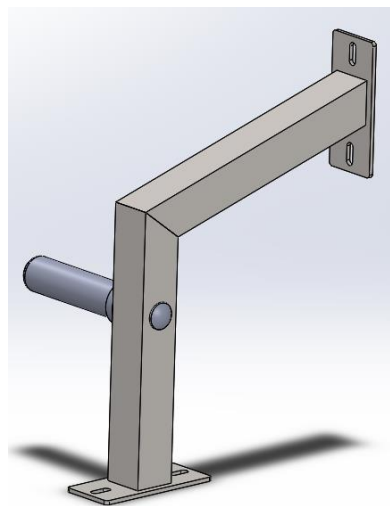


Figure 2 : Vue d'un renfort

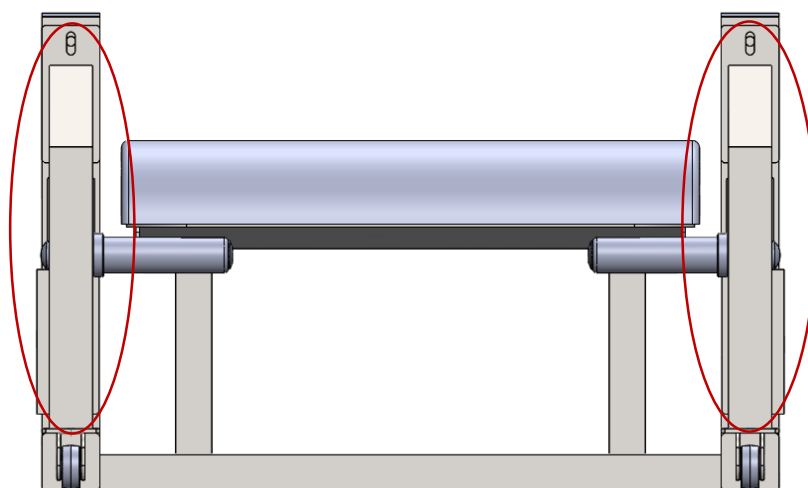
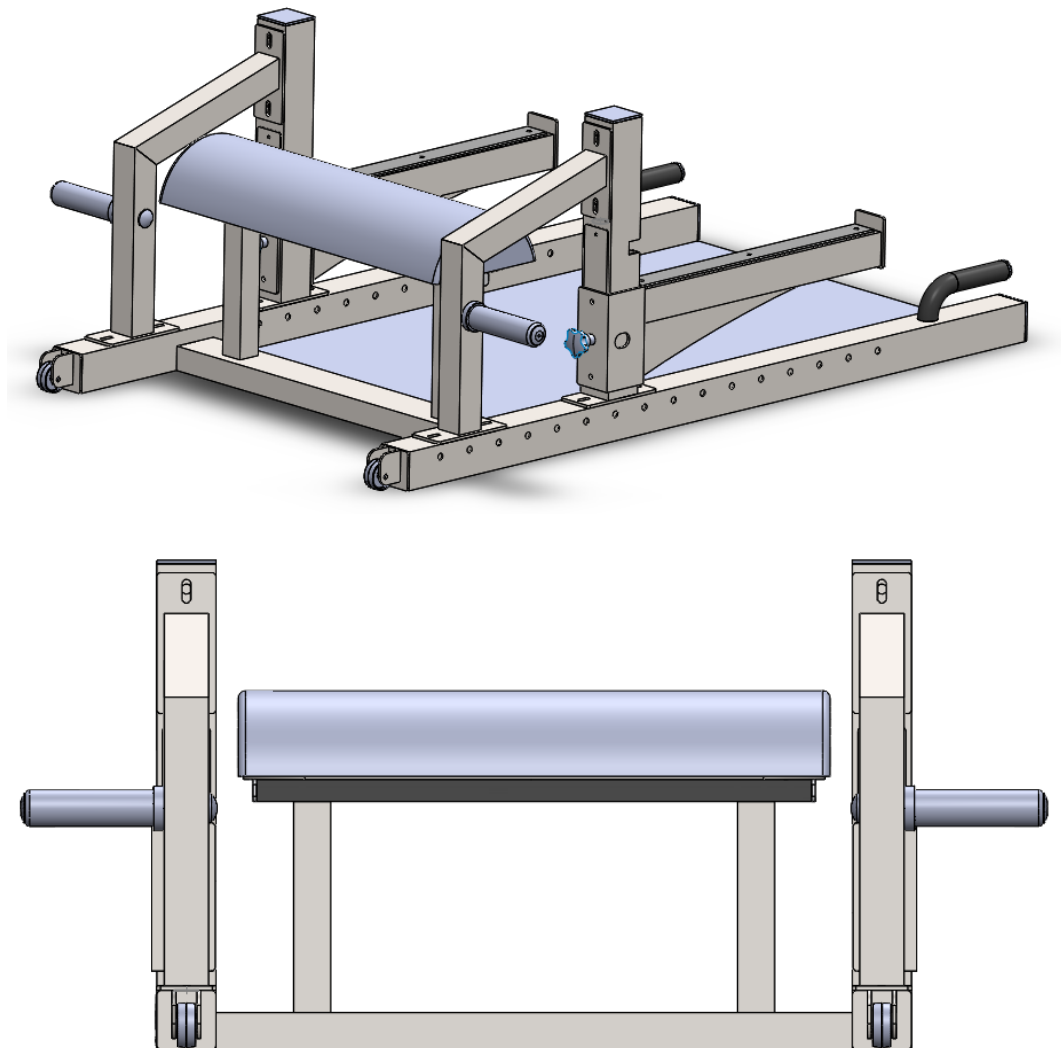


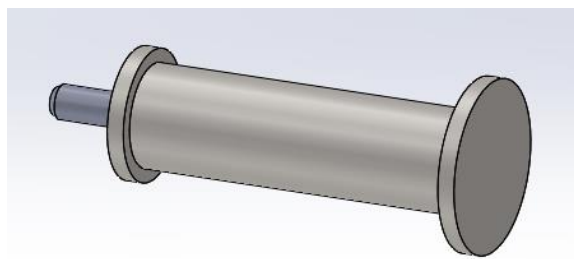
Figure 3 : Vue arrière de l'appareil

Une fois avoir réalisé la modification, l'appareil doit être comme sur les images ci-dessous (figures 4 et 5) avec les épis de rangement à disques orientés vers l'extérieur.

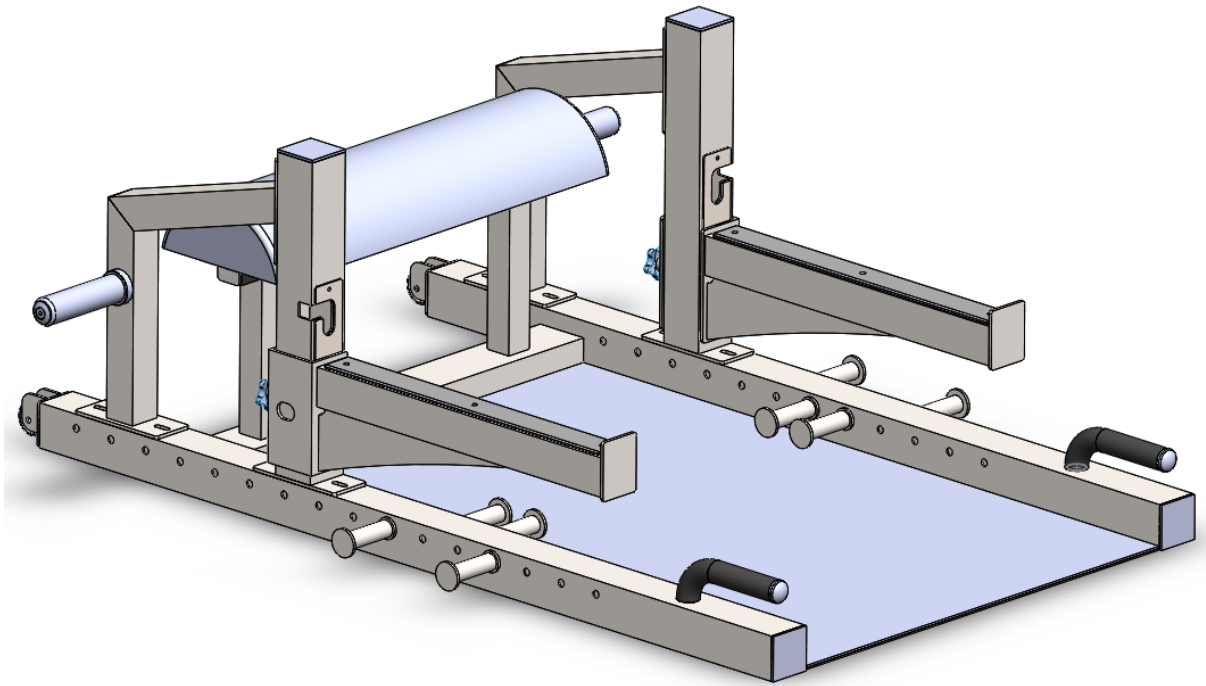


**Figures 4 et 5 : Vues de l'appareil après modification**

**Etape 2 :** Des accroches élastiques sont fournies avec l'appareil (figure 6). Celles-ci peuvent être vissées à la main tout le long de l'appareil (vers l'intérieur ou l'extérieur) comme vous pouvez le voir sur la figure 7 ci-dessous.



**Figure 6 : Vue d'une accroche élastique**



**Figure 7 : Vue finale du Hip Thruster avec les accroches élastiques**